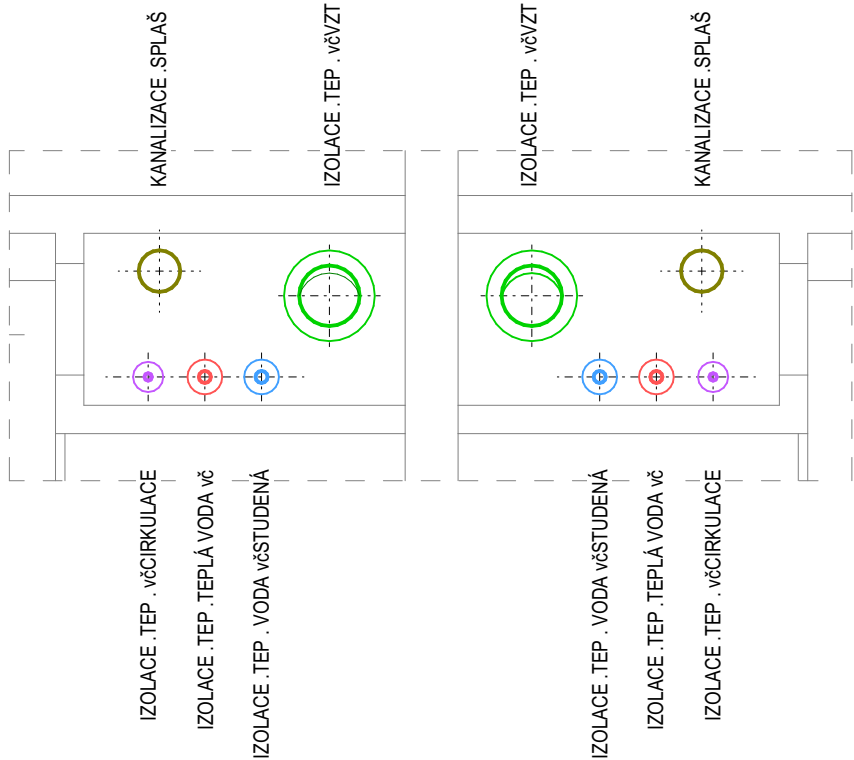


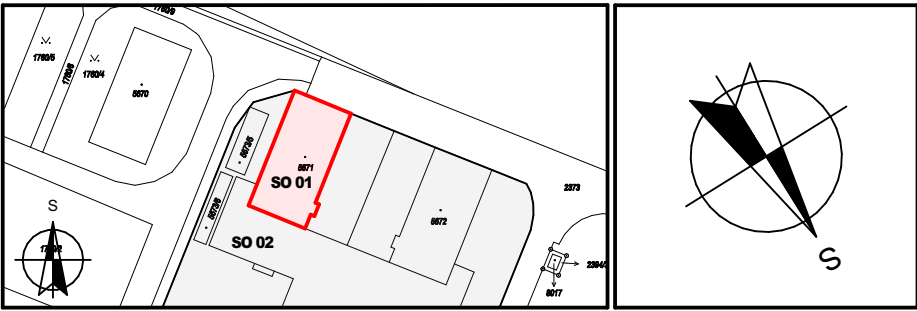
DETAIL INSTALAČNÍCH ŠACHTET  
USPOŘÁDÁNÍ JEDNOTLIVÝCH ROZVODŮ, M 1:20



LEGENDA MÍSTNOSTÍ 9.NP

OZN.	ÚČEL MÍSTNOSTI	m2	OZN.	ÚČEL MÍSTNOSTI	m2
9.01	CHODBA I	24,43	9.16b	SOCIÁLNÍ ZAŘÍZENÍ	3,05
9.02	SCHODIŠTĚ	16,97	9.17a	POKOJ	16,53
9.03	ZAVĚTRÍ	4,11	9.17b	SOCIÁLNÍ ZAŘÍZENÍ	3,05
9.04	VÝTAH	4,64	9.18a	POKOJ	16,53
9.05a	PŘEDSÍN	3,32	9.18b	SOCIÁLNÍ ZAŘÍZENÍ	3,05
9.05b	SKLAD	11,85	9.19a	POKOJ	16,53
9.06a	PŘEDSÍN	3,46	9.19b	SOCIÁLNÍ ZAŘÍZENÍ	3,05
9.06b	SKLAD	11,85	9.20a	POKOJ	16,53
9.07	VÝTAH	4,70	9.20b	SOCIÁLNÍ ZAŘÍZENÍ	3,05
9.08a	PŘEDSÍN	2,02	9.21a	POKOJ	16,53
9.08b	KUCHYŇKA	14,57	9.21b	SOCIÁLNÍ ZAŘÍZENÍ	3,05
9.08c	UKLIDOVÁ KOMORA	2,84	9.22a	POKOJ	16,53
9.09	CHODBA	85,09	9.22b	SOCIÁLNÍ ZAŘÍZENÍ	3,05
9.10a	POKOJ	16,53	9.23a	POKOJ	16,53
9.10b	SOCIÁLNÍ ZAŘÍZENÍ	3,05	9.23b	SOCIÁLNÍ ZAŘÍZENÍ	3,05
9.11a	POKOJ	16,53			
9.11b	SOCIÁLNÍ ZAŘÍZENÍ	3,05			
9.12a	POKOJ	16,53			
9.12b	SOCIÁLNÍ ZAŘÍZENÍ	3,05			
9.13a	POKOJ	16,53			
9.13b	SOCIÁLNÍ ZAŘÍZENÍ	3,05			
9.14a	POKOJ	16,53			
9.14b	SOCIÁLNÍ ZAŘÍZENÍ	3,05			
9.15a	POKOJ	16,53			
9.15b	SOCIÁLNÍ ZAŘÍZENÍ	3,05			
9.16a	POKOJ	16,53			

SCH SCHÉMA AREÁLU 1:2000 ORIENTACE PROJEKTU

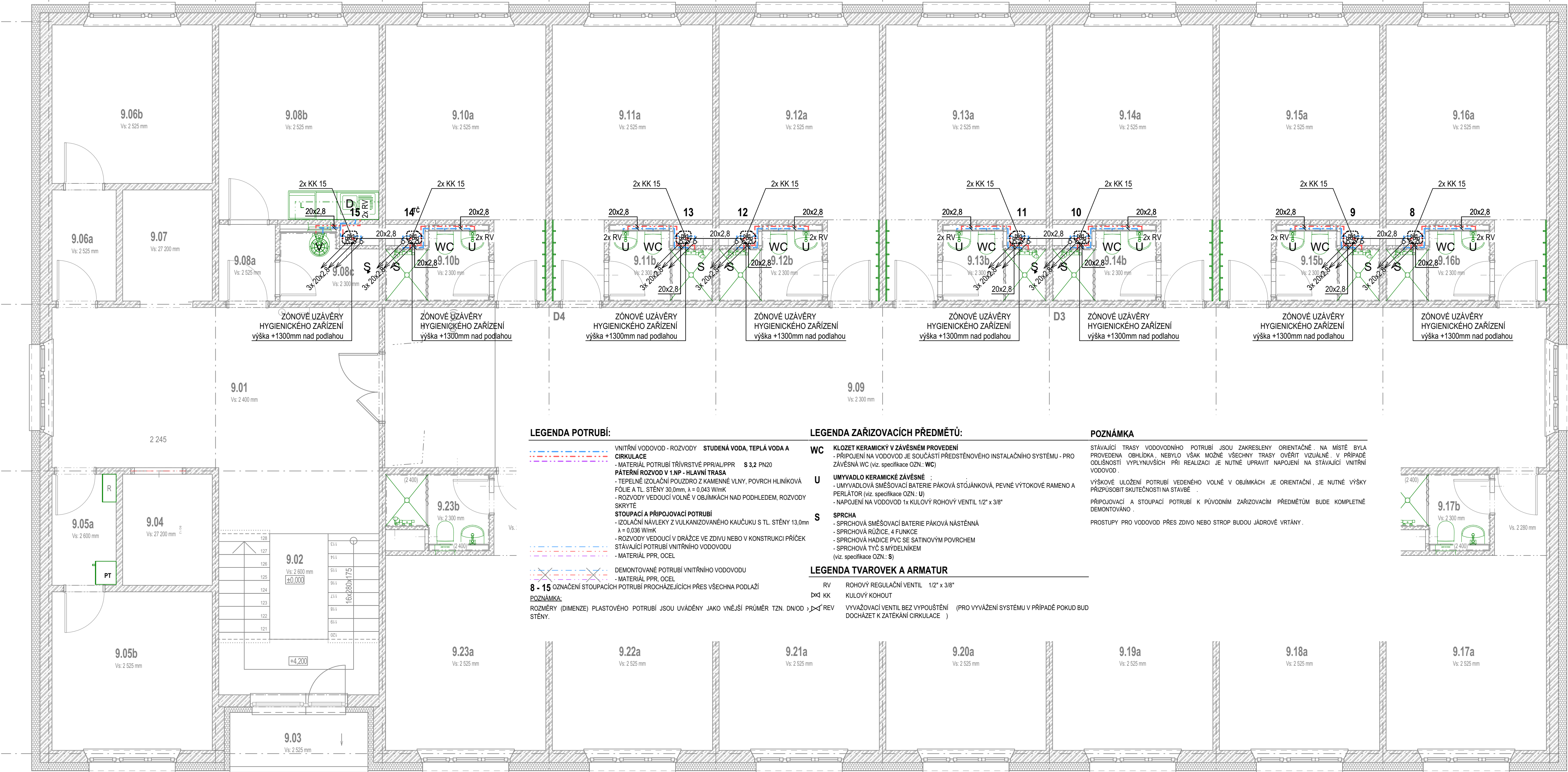


± 0,000 = 1.NP Hlavní vstup do objektu

Projektant: V.J.R.Tech., s.r.o. Generála Fanty 847/3 674 01, Třebíč tel.: 602 749 749 IČ: 03816931 email: v.j.r.tech@seznam.cz	Projektant odborně / profesní část: Autorizace:
---	--

Vedoucí projektu Ing. Radovan Vejvoda	Zodpovědný projektant Ing. Radovan Vejvoda	Vypracoval Aleš Dvořák	Kreslil Iveta Vejvodová
--	---	---------------------------	----------------------------

Akce: <b>SPŠ Třebíč – Rekonstrukce pokojů, větrání a elektroinstalace DM</b>	Zakázka: 22-31 Stupeň: DPS Datum: 20.9.2023 Revize: 15.9.2023 Formát: A1/A2(841/420) Měřítko: 1:50 Objekt: Paré: <b>DOMOV MLÁDEŽE</b>
Investor: Kraj Vysočina Žitkova 1882/57 586 01, Jihlava tel.: 594 602 111 IČ: 70890749 email: posta@kr-vysočina.cz	Místo stavby: Pozemek: parc. č. st. 5671, st. 5673/2 k.ú.: Třebíč Obec: Třebíč Okres: Třebíč Kraj: Kraj Vysočina Část: <b>TECHNIKA PROSTŘEDÍ STAVEB</b> Profese: <b>ZDRAVOTNĚ TECHNICKÉ INSTALACE</b>
Objekt: <b>PŮDORYS 9.NP - vodovod</b>	Číslo výkresu: <b>D.1.4.1.12</b> Objekt: <b>SO01</b>



LEGENDA POTRUBÍ:

VNITŘNÍ VODOVOD - ROZVODY STUDENÁ VODA, TEPLÁ VODA A CÍRKULACE  
- MATERIÁL POTRUBÍ TRIVRSTVÉ PPR/AL/PPR S 3,2 PN20  
- PATERNÍ ROZVOD V 1.NP - HLAVNÍ TRASA  
- TEPELNĚ ISOLAČNÍ POUZDRO Z KAMENNÉ VLNÝ, POUZDRO HLINÍKOVÁ FOLIE A TL. STĚNY 30,0mm, λ = 0,043 W/mK  
- ROZVODY VEDOUČÍ VOLNĚ V OBJÍMKÁCH NAD PODHLED, ROZVODY SKRYTÉ  
- STUPACÍ A PŘIPOJOVACÍ POTRUBÍ  
- ISOLAČNÍ NÁVLEKY Z VULKANIZOVANÉHO KAUKČUKU S TL. STĚNY 13,0mm λ = 0,036 W/mK  
- ROZVODY VEDOUČÍ V DRÁŽCE VE ZDIVU NEBO V KONSTRUKCI PŘÍČEK STÁVAJÍCÍ POTRUBÍ VNITŘNÍHO VODOVODU  
- MATERIÁL PPR, OCEĽ

DEMONTOVANÉ POTRUBÍ VNITŘNÍHO VODOVODU  
- MATERIÁL PPR, OCEĽ  
8 - 15 OZNAČENÍ STUPACÍCH POTRUBÍ PROCHÁZEJÍCÍCH PŘES VŠECHNA PODLAŽÍ

POZNÁMKA:  
ROZMĚRY (DIMENZE) PLASTOVÉHO POTRUBÍ JSOU UVÁDĚNY JAKO VNĚJŠÍ PRŮMĚR TZN. DN/OD > < REV STĚNY.

LEGENDA ZAŘIZOVACÍCH PŘEDMĚTŮ:

WC KLOZET KERAMICKÝ V ZÁVĚSNÉM PŘEVODNÍKU  
- PŘIPOJENÍ NA VODOVOD JE SOUČÁSTÍ PŘEDSTĚNOVÉHO INSTALAČNÍHO SYSTÉMU - PRO ZÁVĚSNÁ WC (viz. specifikace OZN.: WC)  
U UMYVADLO KERAMICKÉ ZÁVĚSNÉ  
- UMYVADLOVÁ SMĚŠOVACÍ BATERIE PÁKOVÁ STÓJÁNKOVÁ, PEVNÉ VÝTOKOVÉ RAMENO A PERLÁTOR (viz. specifikace OZN.: U)  
- NÁPOJENÍ NA VODOVOD 1x KULOVÝ ROHOVÝ VENTIL 1/2" x 3/8"  
S SPRCHA  
- SPRCHOVÁ SMĚŠOVACÍ BATERIE PÁKOVÁ NÁSTĚNNÁ  
- SPRCHOVÁ RŮŽICE, 4 FUNKCE  
- SPRCHOVÁ HADICE PVC SE SATINOVÝM POUZDREM  
- SPRCHOVÁ TYČ S MYDELNÍKEM (viz. specifikace OZN.: S)

LEGENDA TVAROVEK A ARMATUR

RV ROHOVÝ REGULAČNÍ VENTIL 1/2" x 3/8"  
KK KULOVÝ KOHOUT  
VYVÁŽOVACÍ VENTIL BEZ VYPŮSTĚNÍ (PRO VYVÁŽENÍ SYSTÉMU V PŘÍPADĚ POKUD BUD DOCHÁZET K ZATEKÁM CÍRKULACE )

POZNÁMKA

STÁVAJÍCÍ TRASY VODOVODNÍHO POTRUBÍ JSOU ZAKRESLENY ORIENTAČNĚ NA MÍSTĚ BYLA PROVEDENA OHLÍDKA, NEBYLO VŠAK MOŽNÉ VŠECHNY TRASY OVĚŘIT VIZUÁLNĚ, V PŘÍPADĚ ODLIŠNOSTI VYPLYNUVŠÍCH PŘI REALIZACI JE NUTNĚ UPRAVIT NÁPOJENÍ NA STÁVAJÍCÍ VNITŘNÍ VODOVOD.

VÝSKOVÉ ULOŽENÍ POTRUBÍ VEDENÉHO VOLNĚ V OBJÍMKÁCH JE ORIENTAČNĚ, JE NUTNĚ VÝŠKY PŘÍZPŮSOBIT SKUTEČNOSTI NA STAVBĚ.  
PŘIPOJOVACÍ A STUPACÍ POTRUBÍ K PŮVODNÍM ZAŘIZOVACÍM PŘEDMĚTŮM BUDE KOMPLETNĚ DEMONTOVÁNO.

PROSTUPY PRO VODOVOD PŘES ZDIVO NEBO STROP BUDOU JÁDROVĚ VRTÁNY.